

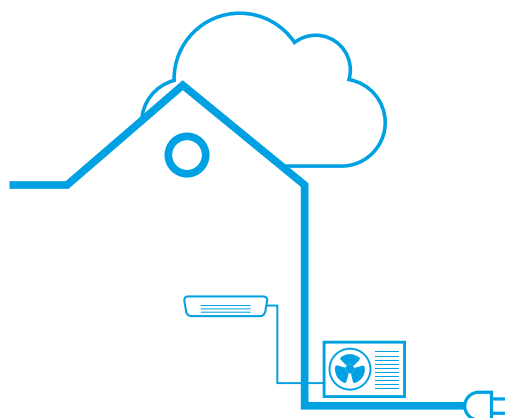
Daikin Perfera warmtepomp

Ultiem comfort in uw huis



Waarom kiezen voor Daikin Perfera?

- Discreet, met een optimaal rendement en comfort dankzij de intelligente **bewegingssensor met 2 zones**
- **Koelen, verwarmen** en de **lucht zuiveren** het hele jaar door dankzij de Flash-streamer
- **Lage energiekosten** dankzij het hoge seizoensrendement tot A+++ en energiebesparende functies



Daikin adviseert u graag bij de keuze van het meest efficiënte systeem. Bezoek onze website voor meer informatie.

www.daikin.be
0800/ 840 22



Voordelen

- › Discreet, modern ontwerp
- › Hoogwaardige afwerking in mat wit
- › Hoogste efficiënties met R-32
- › Lage CO₂-uitstoot
- › Actieve luchtzuivering via Flash-streamer
- › Bewegingssensor met 2 zones bespaart energie
- › Weektimer
- › Fluisterstille werking (19 dB(A))
- › 3D luchtstroom
- › Online Wifi Residential Controller

Geïntegreerde WIFI Residential controller

Niet thuis? Geen probleem. Met de Online Wifi Residential Controller van Daikin bedient u de temperatuur, de luchthoeveelheid of de bedieningsmodus eenvoudig op afstand vanaf uw smartphone. Daarnaast kunt u uw energieverbruik in de gaten houden. Alles onder controle, waar u ook bent. Zelf Alexa of Google Assistant kunnen je helpen.



Energierendement tot A+++

Daikin Perfera beschikt over moderne technologie en ingebouwde intelligentie. Zo presteert deze altijd volgens de strengste normen en heeft deze een energielasse van wel A+++

voor koeling en verwarming:

- › SEER tot **A+++**
- › SCOP tot **A+++**

Comfort

- › **Intelligente bewegingssensor met 2 zones:**
De luchtstroom wordt telkens naar een zone gericht waar op dat moment niemand aanwezig is. Wanneer er geen mensen worden gedetecteerd, schakelt de unit automatisch over naar de energiezuinige stand.
- › **3D luchtstroom:**
De kamertemperatuur blijft constant door een combinatie van verticale en horizontale autoswing. De lucht wordt gelijkmatig over de ruimte verdeeld en komt tot in de hoeken, zelfs in grotere ruimtes.

Wandmodel: Perfera

Discreet, modern design voor een optimaal rendement en comfort dankzij de 2-zone-bewegingssensor

- › Seizoensrendementwaarden tot A+++
- › Het gebogen en moderne design zorgt ervoor dat deze unit in om het even welk interieur past
- › Krachtige luchtzuivering verbetert de kwaliteit van de binnenlucht met Daikin Flash Streamer-technologie
- › Bewegingssensor met 2 zones: de luchtstroom wordt telkens naar een zone gericht, waar op dat moment geen persoon aanwezig is. Wanneer er geen mensen worden gedetecteerd, schakelt de unit automatisch over naar de energiezuinige stand (klasse 35, 42, 50)
- › Online Wifi Residential Controller: bedien uw binnenunits van op gelijk welke locatie met een app, via uw lokaal netwerk of via het internet
- › De "Heat Boost" functie warmt uw huis snel op bij opstart. De ingestelde temperatuur wordt 14% sneller bereikt dan bij een gewone warmtepomp (alleen split)



Rendementen		FTXM + RXM	20R + 20R	25R + 25R	35R + 35R	42R + 42R	50R + 50R	60R + 60R	71R + 71R	
Koelcapaciteit	Min. / Nom. / Max.	kW	1,3/2,0/2,6	1,3/2,5/3,2	1,4/3,4/4,0	1,7/4,2/5,0	1,7/5,0/6,0	1,7/6,0/7,0	2,3/7,1/8,5	
Verwarmingscapaciteit	Min./Nom./Max.	kW	1,3/2,5/3,5	1,3/2,8/4,7	1,4/4,0/5,2	1,7/5,4/6,0	1,7/5,8/7,7	1,7/7,0/8,0	2,3/8,2/10,2	
Power input	Koelen	Nom.	0,44	0,56	0,80	0,97	1,36	1,77	2,34	
	Verwarmen	Nom.	0,50	0,56	0,99	1,31	1,45	1,94	2,57	
Koeling	Energieklasse		A+++			A++				
	Vermogen	Pdesign	kW	2,00	2,50	3,40	4,20	5,00	6,00	7,00
	SEER			8,65		7,85	7,41	6,90	6,20	
	Jaarlijks energieverbruik		kWu/j	81	101	137	187	236	304	401
Verwarming (gematigd klimaat)	Energieklasse		A+++			A++		A+		
	Vermogen	Pdesign	kW	2,30	2,40	2,50	4,00	4,60	4,80	6,20
	SCOP/A			5,10		4,71		4,30	4,10	
	Jaarlijks energieverbruik		kWu/j	631	659	686	1.189	1.368	1.562	2.117

Binnenunit		FTXM	20R	25R	35R	42R	50R	60R	71R	
Afmetingen	Unit	Hoogte x Breedte x Diepte	295x778x272				299x998x292			
Gewicht	Unit		10				14,5			
Luchtfilter	Type		Verwijderbaar / afwasbaar							
Ventilator	Koelen	Fluïsterstil/Laag/Middelhoog/Hoog	m ³ /u	258/342/450/630	246/342/456/630	252/360/468/678	258/390/540/714	498/684/840/948	546/708/840/1.002	600/732/900/1.014
	Verwarmen	Fluïsterstil/Laag/Middelhoog/Hoog	m ³ /u	306/372/492/558	294/378/480/588	294/390/510/588	294/390/582/744	630/720/852/948	666/744/912/990	696/762/948/1.062
Geluidsvermogniveau	Koelen		dB(A)	57		58	60	58	60	
	Verwarmen		dB(A)	54		60	58	59	61	
Geluidsdruk niveau	Koelen	Fluïsterstil/Laag/Nom./Hoog	dB(A)	19/25/33/41		19/29/33/45	21/30/39/45	27/36/40/44	30/37/42/46	32/38/43/47
	Verwarmen	Fluïsterstil/Laag/Nom./Hoog	dB(A)	20/26/34/39	20/27/34/39	20/28/35/39	21/29/39/45	31/34/39/43	33/36/41/45	34/37/42/46
Besturingssystemen	Infrarode bediening (standaard meegeleverd)			ARC466A67						
	Bedrade bediening (optie)			BRC073 (optie BRCW901A08 of 03 nodig en EKRS21)						
Leidingaansluitingen	Condensafvoer	mm	18							

Buitenunit		RXM	20R	25R	35R	42R	50R	60R	71R	
Afmetingen	Unit	Hoogte x Breedte x Diepte	550x840x350				734x954x402			
Gewicht	Unit		32				49		55	
Geluidsvermogniveau	Koelen		dB(A)	59	58	61	62	63	66	
	Verwarmen		dB(A)	59		61	62	63	67	
Geluidsdruk niveau	Koelen	Nom.	dB(A)	46		49	48		47	
	Verwarmen	Nom.	dB(A)	47		49	48	49	48	
Werkbereik	Koelen	Omgeving	Min.-Max.	°CDB					-10~46	
	Verwarmen	Omgeving	Min.-Max.	°CNB					-21~18	
Koelmiddel	Type		R-32							
	GWP		675							
Leidingaansluitingen	Volume		kg/TCO2Eq		0,76/0,52	1,10/0,75	1,15/0,78			
	Vloeistof	UD	inch	1/4"				1/2"		5/8"
	Gas	UD	inch	3/8"				1/2"		5/8"
	Leidinglengte	Max.	OU - IU	m		20	30			
	Niveaunderschil	IU - OU	Max.	m		15	20			
	Leidinglengte	Systeem	Zonder lading	m						10
Voeding	Bijkomende koelmiddelvulling		kg/m	0,02 (voor leidinglengte van meer dan 10m)						
	Fase/Frequentie/Voltage		Hz/V	1~/50/220-240						
Stroom - 50Hz	Maximaal zekeringampere (MFA)	A	10		16		20			